

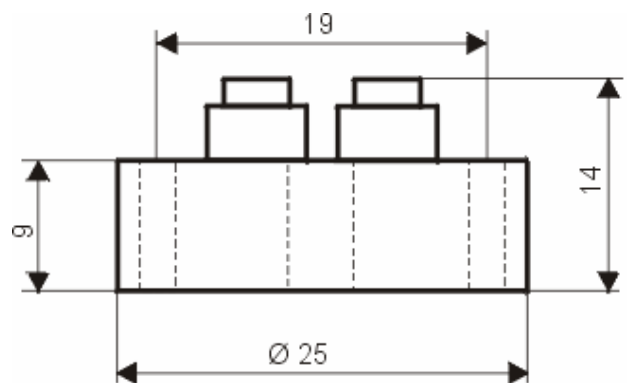
Analoger Messumformer für Thermoelemente im J-Kopf mit 4..20mA Ausgangssignal Typ 141

Der Typ 141 ist ein analoger Messumformer für Thermoelemente nach DIN EN 60584 bzw. DIN 43713. Er wandelt die temperaturabhängige Thermospannung linear in ein Normstromsignal von 4..20mA. Der Messumformer Typ 141 ist für eine Montage im Meßkopf Form J (MA) vorgesehen. Für die Spanne ist ein Einstellbereich von mindestens 200 °C erforderlich. Der Messumformer Typ 141 wird werkseitig nach Kundenspezifikation abgeglichen. Ein nachträglicher Feinabgleich kann mittels Spanne- und Nullpunktregler erfolgen.



Technische Daten:

Eingang:	Thermoelemente K, J (L), T (U), N, E, S, B mit höherem Fehler
Nullpunkt:	>-270 °C*
Spanne:	>200 °C*
Linearitätsfehler:	<1% FS*
Fehler der Vergleichsstelle:	<±0,5 °C
Schleifenspannung:	10..35VDC verpolsicher
Zul. Restwelligkeit:	<10%
Ausgang:	4..20mA Stromschleife
Fühlerbruch:	>20mA
Fühlerkurzschluss:	Umgebungstemperatur
Reaktionszeit:	<0.1s
TK:	<100ppm/°C
Betriebstemperaturbereich:	-25..85 °C
Feuchte:	<95%
Montage:	J-Kopf
Dimensionen:	25 x 14 mm (DxH)
Vergussmasse.:	Polyurethan, schwarz
Klemmart:	Schraubklemmen
Klemmbereich:	0.13..0.75mm ²
Gewicht:	ca. 10g
Vibration:	5g/10..200Hz



EMV

Emission:	EN 61000-6-3:2001
Störfestigkeit:	EN 61000-6-2:2001

* abhängig vom Thermoelement

